

Гидроизоляция проникающая Кальматрон - 2мм  
Монолитная ж.б. стена - 300мм  
Гидроизоляция Кальматрон-Эластик - 2мм  
Последующие слои теплоизоляции  
Грунт обратной засыпки

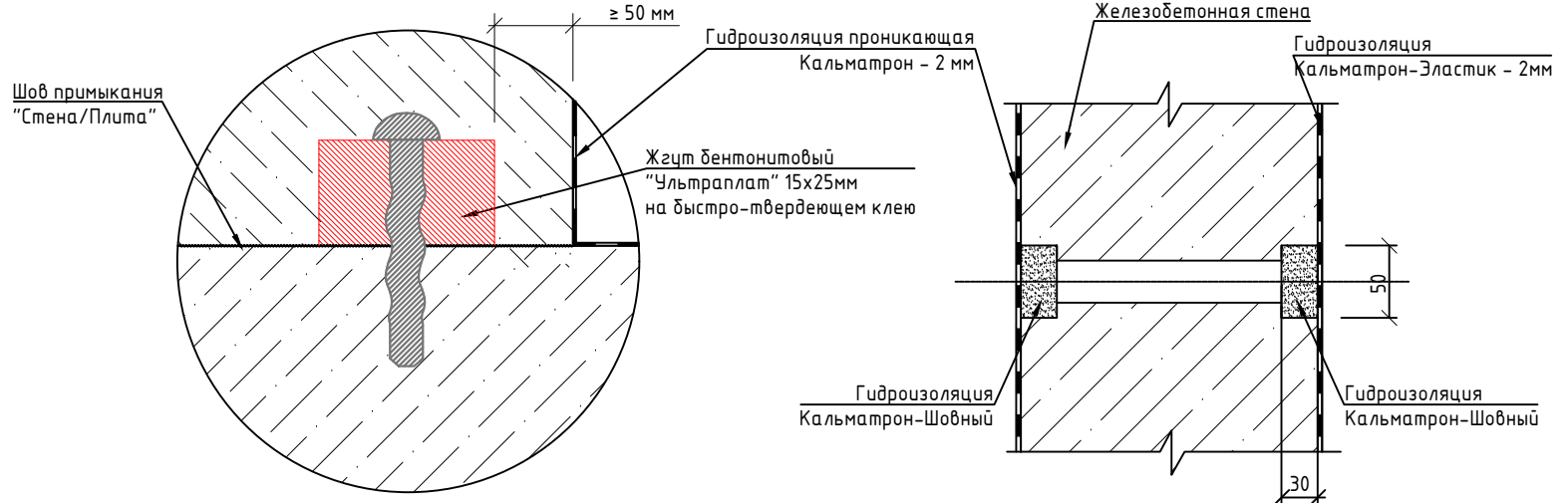
Гидроизоляция проникающая Кальматрон - 2мм  
Монолитная ж.б. плита - 300мм  
Гидроизоляция Кальматрон-Эластик - 2мм  
Бетонная подготовка - 100мм  
Уплотненный грунт основания

1  
1

Герметизация примыкания плита/стена

2  
1

Герметизация технологических отверстий



Спецификация применяемых материалов Кальматрон

Поз.	Обозначение	Наименование	Расход	Кол-во	Объем	Примечание
1	Герметизация примыкания плита/стена	Жгут Ультраплат, 15x25мм	1п.м.	14п.м.	14п.м.	узел 1
2	Герметизация рабочих швов бетонирования	Жгут Ультраплат, 15x25мм	1п.м.	14п.м.	14п.м.	
3	Герметизация техн. отверстий	Кальматрон-Шовный	0,5кг/м2	170,4м2	85,2кг	узел 2
4	Галтель 50мм из рем. состава	Гидробетон СРГ-Ф2	2,125кг/п.м	15,2п.м.	32,3кг	
5	Наружная гидроизоляция ж.б. плиты	Кальматрон-Эластик, слой 2мм	2,6кг/м2	29,31м2	76,21кг	
6	Наружная гидроизоляция ж.б. стен	Кальматрон-Эластик, слой 2мм	2,6кг/м2	91,2м2	237,12кг	
7	Внутренняя гидроизоляция ж.б. плиты	Кальматрон, слой 2мм	3,2кг/м2	9,64м2	30,85кг	
8	Внутренняя гидроизоляция ж.б. стен	Кальматрон, слой 2мм	3,2кг/м2	79,2м2	253,44кг	
9	Устройство отмостки	Кальматрон-Д	1,25кг/п.м.	15,2п.м.	19кг	100x150x1000

Указания по устройству гидроизоляции:

- Очистить поверхности ж.б. конструкций от рыхлого, ослабленного бетона, высолов, выщелачиваний и пр. загрязнений, до здорового прочного бетона. Поровая структура поверхности бетона должна быть открытой. Очистка поверхности производится абразивным инструментом, а так же водоструйным и пескоструйным методом, при помощи аппарата высокого давления. Непосредственно перед укладкой ремонтных и гидроизоляционных материалов промочить поверхность водой.
- На бетонную подготовку нанести гидроизоляционный состав "Кальматрон-Эластик" слоем 2мм. Растворная смесь наносится на подготовленную поверхность широким шпателем или кистью с жестком щетиной за 2 прохода. Если раствор не был выработан в течение первых 30-40 минут, необходимо повторное перемешивание.
- На стадии бетонирования монолитных ж.б. конструкций в примыкание плита/стена (узел 1) и в рабочие швы бетонирования заложить бетонитовый жгут "Ультраплат" и закрепить как показано на узлах.
- Герметизацию технологических отверстий выполнить согласно узлу 2. Высверлить пластиковую шпильку на глубину 30 мм. Технологические отверстия оконтурить на ширину 50 мм. Растворная смесь "Кальматрон-Шовный" укладывается в подготовленную штробу и утрамбовывается при помощи мастерка или вручную.
- Подготовленные внутренние ж.б. поверхности обработать проникающим гидроизоляционным составом "Кальматрон", слоем 2 мм. Предварительно смочить поверхности водой до полного насыщения за несколько проходов с промежутком 5-10 минут. Материал "Кальматрон" наносится шпателем (за 1 проход), кистью или штукатурным пистолетом распылителем (за 2 прохода). После нанесение гидроизоляции обеспечить влажностный уход за поверхностью в течение нескольких суток. Работы производятся при температуре не ниже +5°C.
- Наружная гидроизоляция ж.б. поверхностей выполняется эластичным двухкомпонентным составом "Кальматрон-Эластик" слоем 2мм. Растворная смесь наносится на подготовленную поверхность широким шпателем или кистью с жестком щетиной за 2 прохода. Если раствор не был выработан в течение первых 30-40 минут, необходимо повторное перемешивание.
- Бетонирование отмостки вести с применением гидроизоляционной добавки "Кальматрон-Д". Материал вводится в состав бетонной смеси в сухом виде в условиях бетоносмесительного узла или в виде раствора с водой в бетономешалку непосредственно на строительной площадке.
- Все гидроизоляционные работы материалами системы "Кальматрон" производятся в соответствии со стандартом организации производителя № СТО 54282519-001-2016 "Проектирование и выполнение работ по гидроизоляции, ремонту и антикоррозионной защите строительных конструкций с применением материалов системы «Кальматрон®».

Согласовано

Взам. инв. №  
Подп. и дата  
Инв. № подл.

Строительство очистных сооружений				Иловая камера		
				Стадия	Лист	Листов
				Р	1	1
Узлы, указания и объемы материалов по устройству гидроизоляции						